

PERAQUA®

pooled family pleasure

Unbeatable backwash valves

*Best performance,
long service life*



WHAT MAKES OUR BACKWASH VALVES FROM PRAHER PLASTICS SO UNBEATABLE?



- More than 45 years of experience in development and production in Austria guarantee maximum precision.
- Top quality and durability are guaranteed through the use of excellent components.
- Millions have been tried and trusted in a wide range of climatic and technical conditions.
- Customer-specific adaptations such as laser engraving, glued piping components, colour variants and packaging leave nothing to be desired.
- Our own logistics centres in Europe and the Middle East ensure fast delivery times and considerable savings on logistical costs.
- We are so confident in our products that we offer a 10-year guarantee against housing breakage and a 10-year spare part delivery guarantee.



BACKWASH VALVES



7 position backwash valve V6 side mount 1 1/2", 2", 3"/top mount 1 1/2", 2" ABS PN3,5 and ASA GF PN6

CHARACTERISTICS

- Easy handling
- Multi-lingual laser printing
- Optimal flow and pressure loss rates
- Extreme low-noise operation
- Made of high quality, UV resistant and impact resistant ABS materials
- High durable sealing material and pressure springs (installed on the valve plate)
- Pressure tightness and operation tests according to DIN 3230
- Easy installation on the AQUASTAR® automatic backwash valve actuator
- Additional "winter position" for release of the sealing system

APPLICATION

Swimming pools, natural pools, aquaristics, fish ponds and water attractions (fountains) for temperatures up to +40 °C

ASA GF swimming pools, sauna and spas with higher operation pressures and temperatures up to +50 °C

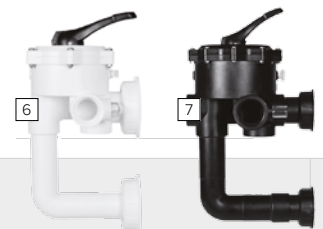
Car wash and Smart pool applications by Aquastar® adaption

No.

1-3
(Side M.)

4-5
(Top M.)

BACKWASH VALVES WITH GLUED-IN PIPING SET



7 Positionen backwash valves V6 Side Mount 1 1/2", 2"

1 1/2" and 2" backwash valves with glued-in piping sets, suitable for all common filter brands, single packing, special piping solutions on request.

No.

6-7

INNOVATIVE HOUSING SEALING SYSTEM

*Only 100 % original ABS
high-tech material used,
guaranteeing an above-
average service life.*



Where there's a will, there's a way

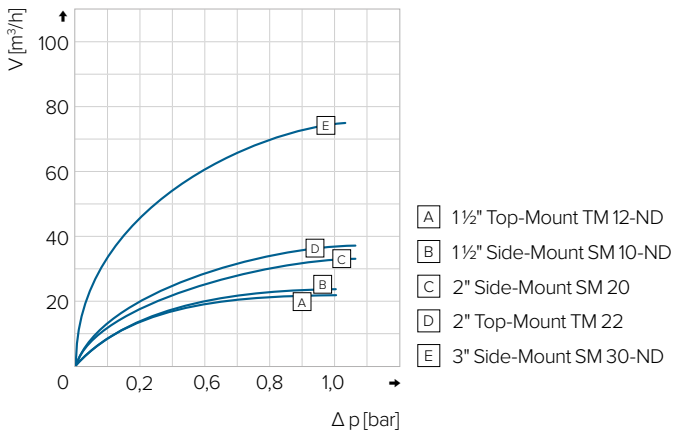
Finding ways has made us Austria's leading producer of pool equipment with a sound foundation of more than 45 years of experience in swimming pool and water treatment technology.

We are committed to providing products made of high-quality materials with components that work together perfectly, promising easy handling and maximum durability. For us, reliability starts with product development and ends with families enjoying more fun and leisure time together around their pool thanks to perfectly coordinated technology and first class quality.

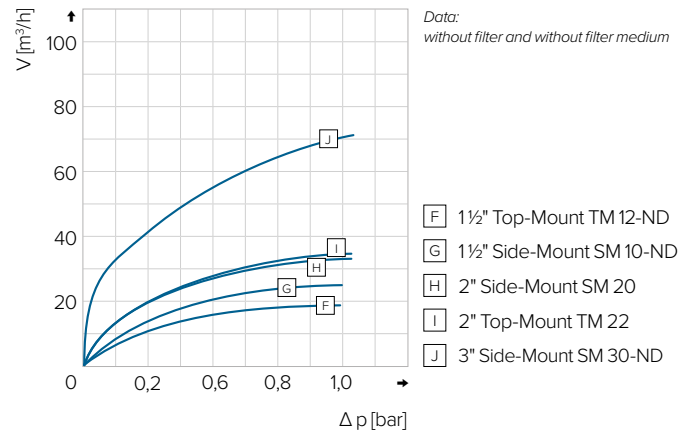
PERAQUA: Your partner for smart pool automation and accessories.



PRESSURE LOSS DIAGRAM FILTER



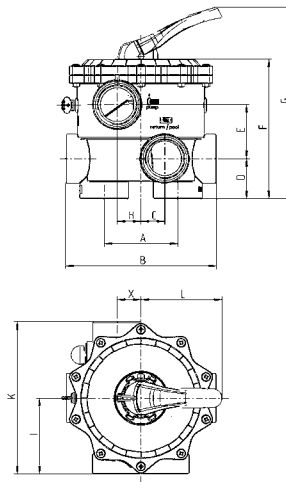
PRESSURE LOSS DIAGRAM BACKWASH



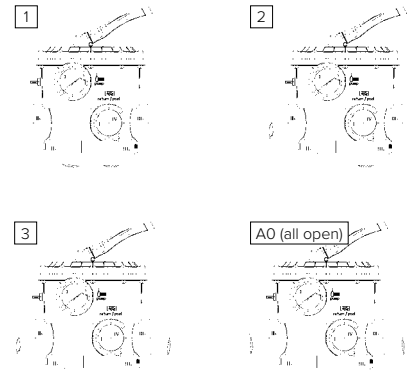
SIDE MOUNT

Dimensions 1 1/2", 2" and 3"						
	1 1/2"		2"		3"	
	ABS	ASA-GF	ABS	ASA-GF	ABS	ASA-GF
A	99		110		170	
B	180		227		329	
C	31.5		36		50	
E	48.5		60		85.5	
E	60		81		110	
F	165		210		304	
G	247		296		434	
H	41.5		36		50	
I	87.5		115		165	
K	175		230		330	
L	135.5		135.5		206	
M	-		-		-	
X	30		36		50	

Dimensions in mm



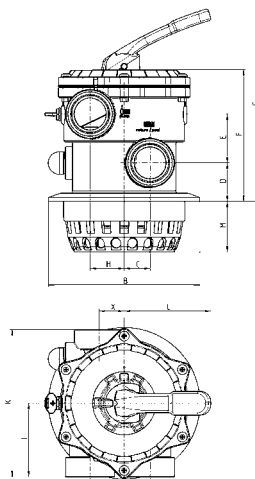
Pipe connection 1 1/2" and 2"			
I	from pump	IV	to pool
II	from filter	V	to waste
III	from filter	-	-



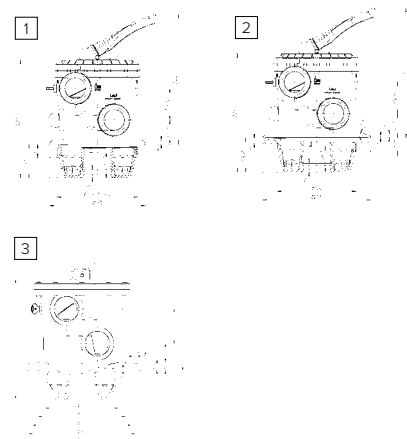
TOP MOUNT

Dimensions 1 1/2" and 2"				
	1 1/2"		2"	
	ABS	ASA-GF	ABS	ASA-GF
A	130		125	
B	see flange variations		see flange variations	
C	31.5		36	
E	38		43	
E	59.5		81	
F	235.5		280	
G	245		292	
H	41.5		36	
I	90		114.5	
K	180		229	
L	135.5		135.5	
M	46		57	
X	30		36	

Dimensions in mm



Pipe connection 1 1/2" and 2"	
I	bolt down flange
II	threaded flange
III	clamp flange with clamp ring set





Aquastar® backwash valve easy 4001 (1 ½", 2")

12–34 V AC/DC, 100–240 V AC (50–60 Hz), time switch+pressure switch for fully automatic and cost-efficient backwash of filter systems

No.
1

Aquastar® backwash valve MP PLC (1 ½", 2", 3")

12–34 V AC/DC, 100–240 V AC (50–60 Hz), excellent in combination with a PLC control, with ABS backwash valve (max. pressure 3.5 bar) or ASA-GF (max. pressure 5 bar) available, for fully automatic and cost-efficient back wash of filter systems

No.
2

Aquastar® backwash valve comfort SafetyPack

12–34 V AC/DC, 100–240 V AC (50–60 Hz), digital time control, for fully automatic and cost efficient backwashing of filter systems, for exclusive private as well as public pools and aquaparks where no external PLC control is available

No.

AQUASTAR® comfort 3001 (1 ½" 2", 3")
with digital timer

3

AQUASTAR® comfort 3001 SafetyPack (1 ½", 2")
with digital timer and SP safety accumulator

3

AQUASTAR® comfort 4001 (1 ½", 2", 3")
with time and pressure switch

3

AQUASTAR® comfort 4001 SafetyPack (1 ½", 2")
with time and pressure switch and SP safety accumulator

3

AQUASTAR® comfort 6501 (1 ½", 2", 3")
with 2-channel-timer and pressure switch

3

AQUASTAR® comfort 6501 SafetyPack (1 ½", 2")
with 2-channel-timer, pressure switch and SP safety accumulator

3

MODIFICATION OF MANUAL PRAHER V6 VALVES TO MODERN, FULLY AUTOMATIC BACKWASHING USING THE AQUASTAR® SERIES



ACCESSORIES

Deliverable also in black and grey (on request). Dimensions: d50, d63, at adapter unions: d50, d63, d90

Valve piping set PENTAIR



Valve piping set ASTRAL, ESPA, MMC, CERTIKIN, IML



Valve piping set HAYWARD



Elbow and connection piece



Ocean® union





PERAQUA®

pooled family pleasure

HEAD QUARTER AND EXPORT

Peraqua Professional Water Products GmbH

Handelsstraße 8
4300 St. Valentin, Austria

T. +43 7435/58488-0
F. +43 7435/58488-2009

info@peraqua.com
www.peraqua.com



SALES, LOGISTICS AND TECHNICS

PERAPLAS DEUTSCHLAND GMBH

Regensburger Ring 12, 91154 Roth
T. +49 9171 9677-1200, F. +49 9171 9677-2209
office.de@peraplas.com

PERAPLAS ČESKO s.r.o.

25101 Říčany-Jažlovice, Zděbradská 62
T. +420 323 63 76-73, F. +420 323 63 76-72
office.cz@peraplas.com

Member of **PRAHER
GROUP**

PERAQUA®
pooled family pleasure

**Unschlagbare
Rückspül-
ventile**

*Beste Leistung
und lange
Lebensdauer*

PRAHER
PLASTICS 



WAS UNSERE PRAHER PLASTICS RÜCKSPÜLVENTILE UNSCHLAGBAR MACHT?



- Über 45 Jahre Erfahrung in der Entwicklung und die Produktion in Österreich garantieren höchste Präzision.
- Höchste Qualität und Langlebigkeit werden gewährleistet durch die Verwendung von Top-Komponenten.
- Millionenfache Bewährung unter verschiedensten klimatischen und anwendungstechnischen Bedingungen.
- Kundenspezifische Anpassungen wie Laserbeschriftung, eingeklebten Verrohrungskomponenten, Farbvarianten und Verpackungen lassen keine Wünsche offen.
- Eigene Logistikzentren in Europa und Middle East sorgen für kurze Lieferzeiten und erhebliche Logistikeinsparungen.
- Wir sind überzeugt von unseren Produkten und bieten deshalb 10 Jahre Garantie auf Gehäusebruch und 10 Jahre Ersatzteilliefergarantie.



RÜCKSPÜLVENTILE



7 Positionen Rückspülventil V6 Side Mount 1 1/2", 2", 3"/Top Mount 1 1/2", 2" ABS PN3,5 und ASA GF PN6

MERKMALE

- Leichte Bedienbarkeit
- Mehrsprachige Laserbeschriftung
- Optimale Durchfluss- und Druckverlustwerte
- Geräuscharme Funktion
- Aus hochwertigem, UV beständigem und schlagzähem ABS
- Langlebige Gehäusedichtungswerkstoffe und Druckfedern (am Ventilteller montiert)
- Funktions- und Dichtheitsprüfung nach DIN 3230
- Einfache Adaptierung eines Aquastar® Rückspülantriebs
- Zusätzliche „Winterposition“ als Entlastungsstellung für das Dichtungssystem

ANWENDUNGEN

Schwimmbad, Naturpool, Aquaristik, Fischzuchtanlagen und Wasserspiele (Brunnen) mit Temperaturen bis +40 °C

ASA GF Schwimmbad, Sauna- und Spa-Anwendungen mit höheren Betriebsdrücken und Temperaturen bis +50 °C

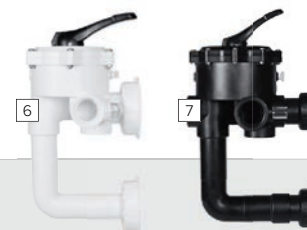
Autowaschanlagen und Smart Pool Anwendungen mittels Aquastar® Adaptierung

Nr.

1-3
(Side M.)

4-5
(Top M.)

RÜCKSPÜLVENTILE MIT EINGEKLEBTEM VERROHRUNGSSET



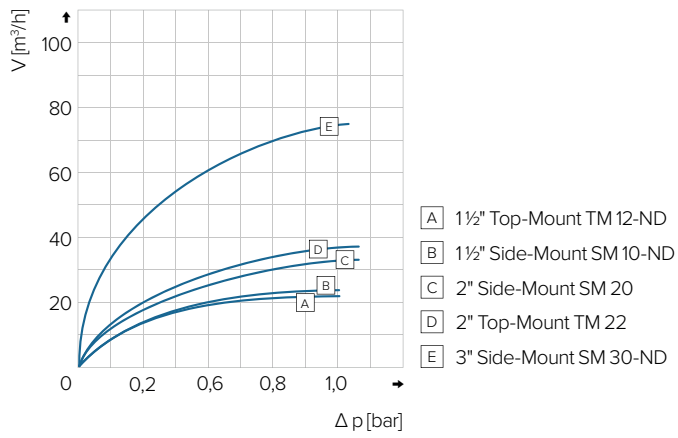
7 Positionen Rückspülventil V6 Side Mount 1 1/2", 2"

1 1/2" und 2" Rückspülventile mit eingeklebten Verrohrungskits, passend für sämtliche bekannte Filtermarken. Einzeln verpackt. Sonderverrohrungen auf Anfrage.

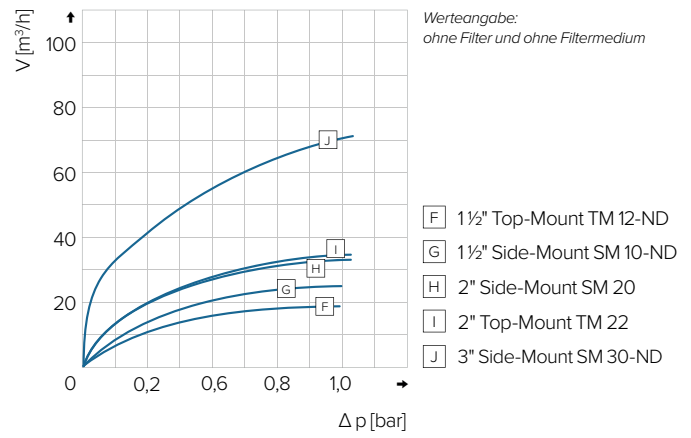
Nr.

6-7

DRUCKVERLUST BEI POSITION „FILTERN“



DRUCKVERLUST BEI POSITION „RÜCKSPÜLEN“

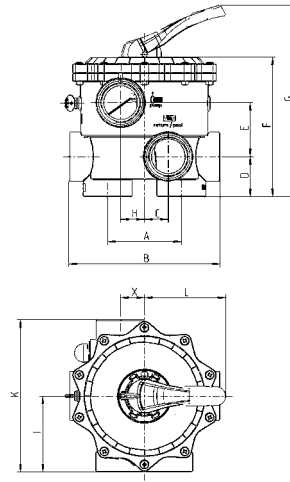


SIDE MOUNT

Abmessungen 1½", 2" und 3"

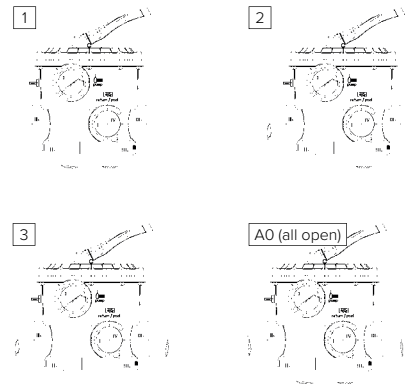
	1½"		2"		3"	
	ABS	ASA-GF	ABS	ASA-GF	ABS	ASA-GF
A	99		110		170	
B	180		227		329	
C	31,5		36		50	
E	48,5		60		85,5	
E	60		81		110	
F	165		210		304	
G	247		296		434	
H	41,5		36		50	
I	87,5		115		165	
K	175		230		330	
L	135,5		135,5		206	
M	-		-		-	
X	30		36		50	

Dimensionen in mm



Anschlussvarianten 1½", 2" und 3"

I	von Pumpe	IV	zum Becken
II	zum Filter	V	zum Kanal
III	vom Filter	-	-

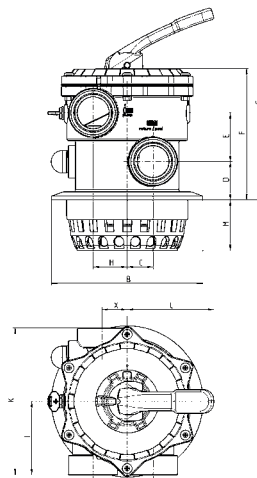


TOP MOUNT

Abmessungen 1½" und 2"

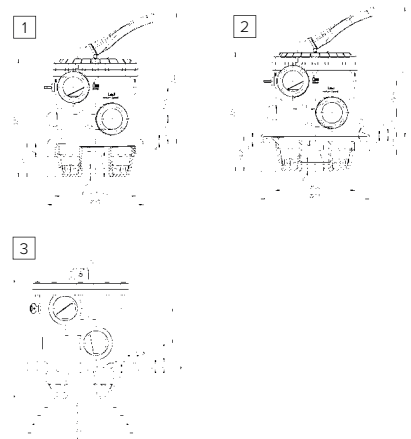
	1½"		2"	
	ABS	ASA-GF	ABS	ASA-GF
A	130		125	
B	siehe Flanschvarianten		siehe Flanschvarianten	
C	31,5		36	
E	38		43	
E	59,5		81	
F	235,5		280	
G	245		292	
H	41,5		36	
I	90		114,5	
K	180		229	
L	135,5		135,5	
M	46		57	
X	30		36	

Dimensionen in mm



Anschlussvarianten 1½" und 2"

I	Schraubflansch
II	Gewindeflansch
III	Klemmflansch mit Klemmringset





Aquastar® Antrieb Easy 4001 (1 ½", 2")	Nr.
12–34 V AC/DC, 100–240 V AC (50–60 Hz), Zeitschalter + Druckschalter zur vollautomatischen und kostengünstigen Rückspülung von Filtrationsanlagen	1
Aquastar® Antrieb MP PLC (1 ½", 2", 3")	Nr.
12–34 V AC oder 100–240 V AC (50–60 Hz), hervorragend in Verbindung mit einer PLC Steuerung, mit ABS Rückspülventil (max. Druck 3,5 bar) oder ASAGF (max. Druck 5 bar) lieferbar, zur vollautomatischen und kostengünstigen Rückspülung von Filtrationsanlagen	2
Aquastar® Antrieb comfort SafetyPack <i>12–34 V AC/DC, 100–240 V AC (50–60 Hz), digitale Zeitsteuerung, vollautomatische und kostengünstigen Rückspülung von Filtrationsanlagen, für exklusive Privat- wie auch öffentliche Schwimmbäder und Aquaparks, die über keine eigene PLC Steuerung verfügen</i>	Nr.
AQUASTAR® comfort 3001 (1 ½" 2", 3") mit Digitaluhr	3
AQUASTAR® comfort 3001 SafetyPack (1 ½", 2") mit Digitaluhr und SP Sicherheitsakku	3
AQUASTAR® comfort 4001 (1 ½", 2", 3") mit Zeit- und Druckschalter	3
AQUASTAR® comfort 4001 SafetyPack (1 ½", 2") mit Zeit- und Druckschalter sowie SP Sicherheitsakku	3
AQUASTAR® comfort 6501 (1 ½", 2", 3") mit 2-Kanal-Digitaluhr und Druckschalter	3
AQUASTAR® comfort 6501 SafetyPack (1 ½", 2") mit 2-Kanal-Digitaluhr, Druckschalter und SP Sicherheitsakku	3

UMBAU VON MANUELLEN PRAHER PLASTICS V6 VENTILEN AUF MODERNE, VOLLAUTOMATISCHE RÜCKSPÜLUNG MITTELS AQUASTAR® SERIE



ZUBEHÖR

Auch in schwarz und grau lieferbar (auf Anfrage). Dimensionen: d50 und d63, bei Verschraubungen: d50, d63, d90

Ventilverrohrung PENTAIR	Ventilverrohrung ASTRAL ESPA, MMC, CERTIKIN	Ventilverrohrung HAYWARD	Rohrbogen und Anschlussstück	Ocean® Verschraubung

INNOVATIVES GEHÄUSE- DICHTSYSTEM

*Verwendung von 100 % ABS
high-tech Originalmaterial.
Garantiert überdurchschnitt-
liche Lebensdauer*



Wer etwas will, findet Wege

Wege, die uns auf der soliden Grundlage von über 45 Jahren Erfahrung in der Schwimmbad- und Wasseraufbereitungstechnologie zum führenden österreichischen Hersteller für Pooltechnik gemacht haben.

Hochwertige Materialien, verarbeitet zu perfekt zueinander passenden Komponenten mit einfachem Handling und höchste Lebensdauer – das ist unser Anspruch an unser Sortiment. Denn Nachhaltigkeit beginnt für uns in der Produktentwicklung und endet dort, wo Familien dank ideal abgestimmter Technik und erstklassiger Qualität mehr Freizeit und Spaß miteinander am Pool verbringen können.

PERAQUA – Ihr Partner für smarte Poolautomatisierung und Pool-Zubehör.



PERAQUA®

pooled family pleasure

ZENTRALE UND EXPORT

**Peraqua Professional
Water Products GmbH**
Handelsstraße 8
4300 St. Valentin

T. +43 7435/58488-0
F. +43 7435/58488-2009

info@peraqua.com
www.peraqua.com



VERTRIEB, LOGISTIK UND TECHNIK

PERAPLAS DEUTSCHLAND GMBH
Regensburger Ring 12, 91154 Roth
T. +49 9171 9677-1200, F. +49 9171 9677-2209
office.de@peraplas.com

PERAPLAS ČESKO s.r.o.
25101 Říčany-Jažlovice, Zděbradská 62
T. +420 323 63 76-73, F. +420 323 63 76-72
office.cz@peraplas.com

Member of **PRAHER
GROUP**